

evolight



Carrello da reparto multifunzione

Ogni nuova serie di carrelli nasce dall'esperienza delle serie precedenti unita a inedite soluzioni tecniche, funzionali ed estetiche, a creare sempre un'evoluzione: da qui evolight.

Multipurpose cart for the ward

Every new line of carts bears the experience of previous series combined with new technical solutions- both functional and in design. This process is called evolution and from this it becomes evolight.

francehospital®

EXPER
LINE



CARRELLO MULTIFUNZIONE

Lo studio di nuove soluzioni, la progettazione originale, la tecnica innovativa sono la base quotidiana del nostro lavoro. Ques'ultimo risultato è ben sintetizzato dal concetto di trasformazione: evolight è una serie di carrelli in grado di mutare e adattarsi alle esigenze dei singoli reparti e alle finalità d'uso.

EVOLIGHT DIVENTA:

- carrello terapia: con cassetti in varie altezze o vassoi ISO 600x400 e chiusura a serrandina;
- carrello medicazione: con sopralzo munito di cassettini dispenser, mensole e accessori;
- carrello giro visita: con vani interni orgnizzati con separatori verticali per le cartelle cliniche;
- carrello farmaci: con cassettini mono-paziente;
- carrello pediatrico: con grafica decorativa allegra e divertente;

Le decine di accessori disponibili completano le diverse configurazioni.

MULTIPURPOSE TROLLEY

The study of new solutions, the basic development and the application of new technologies is our daily work. This latest project can be defined with "transformation": evolight is a series of carts which like no other is able to transform and adapt to the needs of various specific ward use requests.

EVOLIGHT BECOMES:

- Therapy cart: with drawers of various height or ISO Norm 600x400mm boxes and a rolling shutter;
- Medication cart: with over-bridge carrying tilt out bins cupboards and other accessories;
- Chart cart: with open spaces organized by vertical dividers for patient folders;
- Unit dose distribution cart: with unit dose patient bins;
- Paediatric cart: with a variety of colourful images for children.

A large selection of accessories completes the different configurations of carts.



OGGETTI DELLA CONFIGURAZIONE

CONFIGURATION PARTS



Vassoi a norma ISO 600x400

I vassoi sono in plastica policarbonato trasparente, disponibili in tre diverse altezze: 50, 100 e 200 mm. A richiesta divisori orizzontali e verticali per ciascuna delle altezze per organizzare al meglio i materiali. Sono vassoi ISO nelle misure 600x400 mm e quindi utilizzabili e compatibili anche con i differenti modelli e sistemi presenti sul mercato.

ISO Norm boxes

The totes and boxes are made of transparent polycarbonate. There are dividers available. The 600x400mm size makes them compatible with all ISO systems. They are available in 3 different heights: 50, 100 and 200mm



Cassettini porta farmaci

I cassettini porta farmaci, monopaziente Unit-bin, per la distribuzione della terapia, sono in plastica ABS di colore verde. Dim. 400x85x75 H mm. Sono forniti con 3 divisori interni regolabili al fine di creare quattro scomparti corrispondenti ai 4 momenti della somministrazione dei farmaci. I cassettini Unit-bin sono curati nei dettagli, hanno interno liscio e assenza di angoli per una facile pulizia. Sulla parte frontale è presente una porta etichetta.

Patient bins

The unit does patient bins are in green ABS plastic. Each has three adjustable dividers in order to offer 4 spaces for the daily therapy. On the front side there is a space for the name tag. Dimensions: 400x85x75Hmm.



Sistema porta-cartelle cliniche verticale

Per fornire la più elevata flessibilità sono disponibili dei divisori verticali in tre differenti altezze: 274 mm (Mod. D0), 334 mm (Mod. D1) e 395 mm (Mod. D2). Una base inferiore e un supporto superiore con ferritorie ogni 12 mm inseribili nelle guide, sorreggono i divisori. Si possono organizzare uno o due vani sovrapposti porta cartelle, ognuno con la capacità di circa 25-30 cartelle. I divisori sono in PVC bianco e possono essere spostati a piacere, in modo semplice e veloce.

Organization system for patient folders

For a higher flexibility, the vertical dividers come in three heights: 274 mm (Mod. D0), 334 mm (Mod. D1) and 395 mm (Mod. D2). The upper and the lower part have slots where the dividers can be blocked in different distances. This way we can create 2 shelves holding up from 25 to 30 patient files each.

(*) La vernice è stata arricchita di argento elementare per renderla antibatterica e antimicrobica per decenni. Vari esami microbiologici industriali, realizzati e certificati da istituti specializzati in diversi paesi, hanno confermato l'efficacia. Inibisce p.es. la crescita dello Staphylococcus Aureus e l'E.coli e riduce fino al 99,9% i microrganismi a contatto con questa vernice. Inoltre ha un'eccezionale resistenza chimica, a solventi, termica, alla luce e all'impatto.





Porta cartelle cliniche sospeso

Sulle guide interne si può inserire un telaio in lamiera d'acciaio verniciato per le cartelle sospese. Utilizzabile sia con le cartelle in formato DIN A4 330x250 mm (Mod. C1-FH) che in formato speciale per radiografie 465x390 mm (Mod. C3-FH).

Frame for hanging patient files

The frame is mounted on a fully extractable rail and holds charts from DIN A4 330x250mm (Mod. C1-FH) to special sizes for X-ray files 465x390mm (Mod. C3-FH).



Cassetti frontali

I cassetti frontali sono in acciaio verniciato a polveri poliepossidiche(*) di colore grigio-perla, disponibili in quattro altezze diverse: 75 mm (un modulo), 155 mm (due moduli), 235 mm (tre moduli) e 315 mm (quattro moduli). La configurazione dei cassetti è a scelta per un totale massimo di nove moduli. Il cassetto alto 315 mm (quattro moduli) può essere utilizzato per sistemare le cartelle cliniche in formato DIN A4, la capacità è di circa 15/20 cartelle sospese dim. 330x250 mm (Mod. C1-FH). I cassetti sono completati da una elegante ed ergonomica maniglia in plastica, con porta etichette, disponibile in quattro colori: rosso-lampone, giallo-melone, verde-muschio e blu-oltremare. A richiesta anche altri colori per la codifica seconda la scala Broselow.

Front drawers

The front drawers are in pearl-grey powder coated mild steel. 75 (1 module), 155 (2 modules), 235 (3 modules) and 315 (4 modules) mm high. Each combination of drawers needs to add up to 9 modules in total. The 4 module drawer can be used for up to 20 A4 hanging files. All drawers come with an elegant and ergonomic handle with an integrated name tag holder. Five colours are available: raspberry-red, melon-yellow, musk-green, overseas-blue and white. On request we supply the colour code following the Broselow scale.



Sopralzo

Sopralzo in acciaio inox con due barre orizzontali in alluminio, regolabili in altezza, da accessoriare con cassettoni a ribalta (dispenser per siringhe o altro), vaschetta disinfezione strumenti, porta bacinella reniforme, ganci flebo, porta scatole guanti, dispenser cerotti, mensole inox o plastica e altro. Vedi il catalogo generale per la panoramica completa degli accessori.

Overbridge

Overbridge in stainless steel with 2 aluminum rails. The rails can easily be adjusted in height and can be equipped with tilt out bins, box for instrument disinfection, kidney-dish holder, IV hooks, glove box holder, tape dispenser, shelves in stainless steel or plastic and other. Please see our general catalogue for the selection.

(*) The paint has been enriched with elementary silver which makes it anti-bacteria and anti-microbe for decades. Various industrial microbiological tests made in different countries by specialized and certified institutes confirm its efficiency. The growing of Staphylococcus Aureus and E.coli is stopped and 99.9% of the micro organisms in contact with the paint are eliminated. In addition the paint has an exceptional resistance to chemicals, solvents, temperature, light and impact.

PECULIARITÀ SPECIALTIES OF THE CART

Cassetto porta computer

Sulla parte superiore sinistra è presente un cassetto porta computer (laptop) con vano apposito per l'alloggiamento dei cavi e del trasformatore. Il cassetto, in acciaio verniciato di colore grigio-perla è chiudibile a chiave. Può essere utilizzato anche come piano d'appoggio supplementare. Dimensioni utili 460x295 profondità 50 mm.

Cassetto porta oggetti/stupefacenti

Sulla parte superiore destra è presente un cassetto, in acciaio verniciato colore grigio-perla, con chiusura a chiave indipendente, per oggetti vari o per stupefacenti nel caso il carrello venga usato per la distribuzione dei farmaci. A richiesta è fornito un piano in lamiera per coprire il cassetto che diventa così anche un ulteriore piano d'appoggio.

Guide multiuso

All'interno del carrello sono presenti delle pareti in plastica stampate con guide multiuso per l'inserimento di: vassoi a norma ISO 600x400, vassoi con cassettini porta farmaci, sistema porta cartelle cliniche.

Serrandina

La serrandina, in materiale plastico, è leggera e scorre silenziosamente su guide in plastica. La superficie è molto liscia e uniforme per ridurre al minimo il deposito di polvere. In maniera semplice e veloce si può estrarre per la pulizia e risistemare. La serrandina è dotata di più maniglie di presa a diverse altezze per evitare di abbassarsi quando si deve aprire o chiudere il carrello. La serratura, posta ad altezza comoda, è a chiave. A richiesta è disponibile anche a controllo numerico.

Laptop drawer

In the upper left side there is a drawer made for a laptop computer complete with a space for the cables and the charger. The pearl-grey drawer can be locked and can also be used as an additional working surface.

Drawer for narcotics or other small accessories

On the upper right side there is a second drawer for small accessories, lockable for the use of narcotics if the cart is used for the distribution of pharmaceuticals. On request it can be equipped with a lid that turns it into an additional working surface.

Multipurpose rails

On the inner sides of the cart the walls offer a norm rail system which can be used with a variety of accessories such as 600x400mm totes and boxes, trays for unit dose bins, steel drawers and dividers for patient charts.

The Rolling shutter

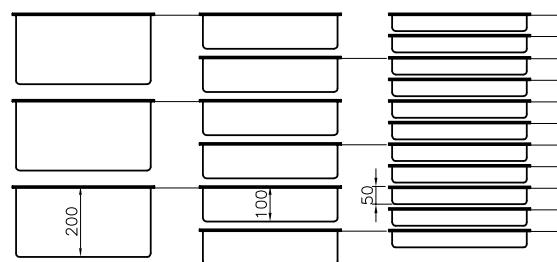
The rolling shutter is made out of plastic and aluminium and runs silently in its custom guides. The surface is smooth and flat to prevent dirt and dust to stay on easily. It can be extracted by one single person in a very easy way. There is no need to bend to open the cart because there are three handles in various heights. The key lock can be changed with an electronic lock on request.

LIBERTÀ DI CONFIGURAZIONE

Sono possibili anche combinazioni di: vassoi ISO 600x400 in varie altezze, cassettini per la distribuzione dei farmaci, separatori porta cartelle cliniche, telai porta cartelle,... In questo modo si crea il carrello più adatto alle specifiche esigenze del reparto.

FREEDOM OF CHOICE

The above listed parts such as ISO bins, drawers, chart frames, unit dose trays and file dividers can be combined in every wanted way.



PEDIATRIA PAEDIATRIC

E per il reparto pediatria, là dove un'attenzione speciale per i dettagli non può mancare, sono disponibili 4 allegre grafiche, da applicare al carrello, qualsiasi sia la configurazione: acquario, bambini, pompieri e zoo.

For the paediatric ward the outer sides of the cart can be decorated with 4 funny graphics: aquarium, children, fire brigade or zoo. The graphics fit to all carts.

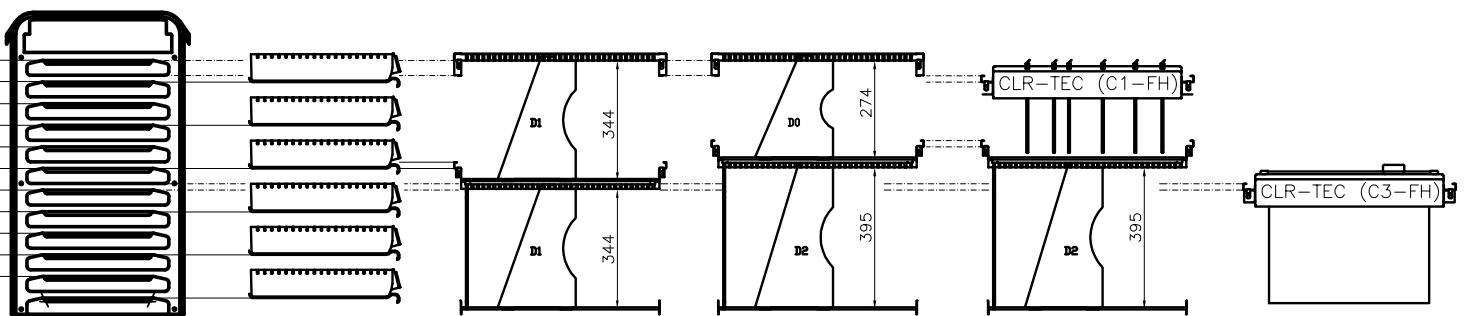


CARATTERISTICHE GENERALI

TECHNICAL DETAILS

EVOLIGHT ha monoscocca in acciaio verniciato a polveri poliepossidiche (*) di un morbido e moderno colore "rosso merlot". La costruzione è **solida e robusta**, ma allo stesso tempo il carrello risulta leggero e di **facile manovrabilità**. Gli angoli della scocca sono smussati per addolcire le forme e creare un originale poliedro su ruote. L'ampio piano di lavoro in plastica stampata di colore "grigio-perla", ha 3 bordi rialzati e maniglie di spinta integrate su entrambi i lati. **Altezza da terra 105 cm ca.** Sul lato sinistro sono presenti 3 vani porta oggetti ribaltabili, in plastica semitrasparente. Il lato destro di **EVOLIGHT** è arricchito dal **MAXIWALLY**: l'**originale portarifiuti** con apertura a ginocchio, di colore grigio, con secchiello interno estraibile e sistema ferma-sacco. Al posto del portarifiuti sono disponibili decine di accessori da fissare alla parete o appendere alla barra porta accessori a norma. Le 4 ruote Ø 125 mm, sono scorrevoli su cuscinetti a sfera, antifiло, piroettanti e 2 con sistema di bloccaggio anche direzionale. Il supporto stampato è in Nylon rinforzato con fibra di vetro, girevole su cuscinetto a sfera a tenuta stagna (DIN625). Battistrada in Santoprene antistriscio. Paraurti angolari sul fondo del carrello.

***EVOLIGHT** has a structure in powder coated mild steel. The poly-epoxy paint is of a soft and modern red merlot. The large working surface in pearl-grey colour has 3 ledges and an integrated push handle on both sides. The working surface is 105 mm high. On the left side there are 3 transparent tilt out bins. On the right side of the cart there is our knee operated garbage bin **MAXIWALLY**: in grey colour with an internal extractable bin and a system to block the waste bag inside. Instead of the waste bin there are a number of accessories available. 4 wheels with 125mm diameter with ball bearings, anti-thread swivelling and 2 of them with brakes. The support is made out of Nylon reinforced with glass fibre. The corners of the cart are protected by bumpers.*



A RICHIESTA - ON REQUEST

Dati tecnici - Technical specifications	
Materiale Material	struttura monoscocca in acciaio verniciato a polveri poliepossidiche (*) – piano di lavoro in plastica stampata <i>Structure in powder coated mild steel; working surface in thermo-formed plastic</i>
Ruote Wheels	4 Ø 125 mm, scorrevoli su cuscinetti a sfera, antifiло, piroettanti, di cui 2 con sistema di bloccaggio anche direzionale. Supporto stampato in Nylon rinforzato con fibra di vetro, girevole su cuscinetto a sfera a tenuta stagna (DIN625). Battistrada in Santoprene antistriscio. <i>4 wheels with 125mm diameter with ball bearings, anti-thread swivelling and 2 of them with brakes; the support is made out of Nylon reinforced with glass fibre.</i>
Paraurti Bumpers	ai quattro angoli del fondo <i>the corners of the cart are protected by bumpers</i>
Dimensioni Dimensions	845x550x1090 H mm
Altezza piano lavoro Working surface height	da terra: 105 h cm <i>from floor: 105 h cm</i>



Luchetto di sicurezza

Deterrente contro i furti di PC portatili

Mobile security lock
Helps deter theft of notebook computers

Serratura centralizzata

a controllo numerico

Centralized electronic keypad lock

Per tutti gli accessori generici, vedi catalogo generale.

For all other accessories please refer to the general Franchepital catalogue.



FRANCEHOPITAL S.A.S.

Z.I. Ouest - Rue George Besse
F-67151 ERSTEIN Cedex - FRANCE

Export Office / Ufficio Commerciale Italia
via Bolzano, 2

I-39011 Lana / BOLZANO - ITALY

Tel. +39 0473 55 26 11

Fax +39 0473 55 26 99

export@francehopital.com

italia@francehopital.com

www.francehopital.com